

EXPOSICIÓN "EL UNIVERSO A PEQUEÑA Y GRAN ESCALA"



INSTITUTO MILENIO DE ASTROFÍSICA MAS

Antecedentes



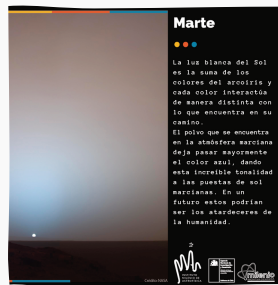
Esta muestra, desarrollada por el Instituto Milenio de Astrofísica MAS, consta de 20 hermosas fotografías del Universo invitando a un viaje desde lo más cercano a lo más lejano. Cada imagen cuenta con una leyenda en lenguaje sencillo, que no sólo permita admirarse de lo impresionante que es el Cosmos, sino que también invita a la reflexión sobre nuestro lugar en el Universo y nuestra capacidad de estudiarlo.

MONTAJE DE LA MUESTRA

La exposición que tienes en tus manos fue construida narrativamente como viaje a través del Universo, desde los objetos más cercanos hasta otros más lejanos, todo desde la perspectiva de un observador en la Tierra. Para su montaje recomendamos agrupes las láminas en tres subcategorías.

Los primeros seis temas son aquellos que hablan de objetos dentro de nuestro Sistema Solar, dando inicio al recorrido:

- Estación Espacial Internacional
- Luna
- Sol
- Marte
- Saturno
- Cometas y asteroides



Para continuar este recorrido, nos alejaremos del Sistema Solar, comenzando a descubrir objetos más lejanos, pero siempre dentro de nuestra galaxia. Los siguientes seis temas son:

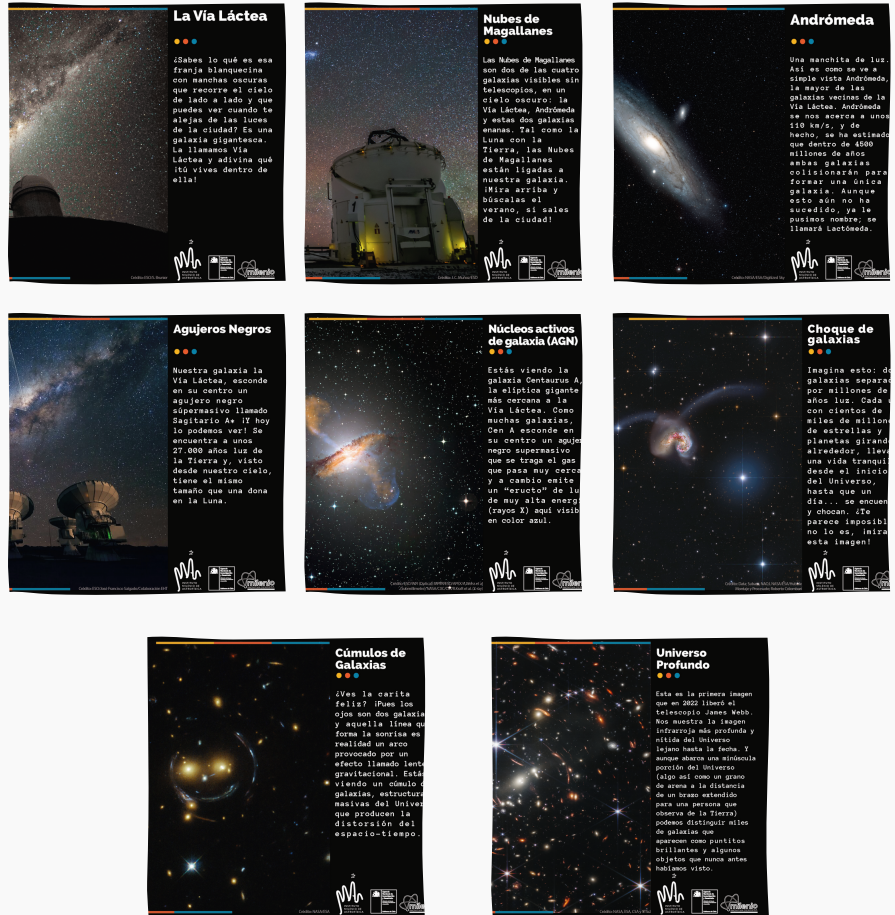
- Nacimiento de las estrellas
- Futuro Sistema Solar
- Cúmulos abiertos
- Cúmulos cerrados
- Nebulosa planetaria
- Supernovas

MONTAJE DE LA MUESTRA

La última parte del viaje comienza con una vista de nuestra galaxia desde la Tierra y algunos objetos que se encuentran fuera de ella. El recorrido termina con la primera imagen obtenida por el telescopio espacial James Webb, que nos maravilla con una una imagen de gran resolución del universo profundo.

Los contenidos abordados en este tercer grupo son:

- Vía Láctea
- Nubes de Magallanes
- Andrómeda
- Agujeros Negros
- Núcleos activos de galaxias (AGN)
- Choque de galaxias
- Cúmulos de galaxias
- Universo profundo



Este proyecto fue desarrollado por el Instituto Milenio de Astrofísica MAS y fue financiado en el marco de los proyectos de Proyección al Medio Externo de la Iniciativa Científica Milenio.

Directora del Proyecto: Manuela Zoccali.

Astrónomos: Rodrigo Contreras Ramos - Álvaro Rojas Arriagada - Tracy Catalán Véliz.

Gestión y diseño: Sofía Gac Espinoza - Makarena Estrella Pacheco.

¿Tienes dudas? Escríbenos a astrofisicamas@astrofisica.cl con el asunto: Exposición "El Universo a Pequeña y Gran Escala"

